



Intermodale Full-Load-Lösungen

Unser Motto: „So viel Schiene wie möglich, so viel Straße wie nötig“. Damit leisten wir täglich unseren Beitrag zu ökologischer und ökonomischer Nachhaltigkeit.

Neben Straßen- und Schienenlösungen umfasst das Angebot von TRANSA Full-Load auch intermodale Door-to-Door-Transporte. Nutzen Sie unsere Zugehörigkeit zu einem der weltweit größten Transport- und Logistiknetzwerke. Erreichen Sie Ihre Kunden ganz einfach – ob europaweit oder sogar bis nach China! Egal, ob von Lissabon nach Moskau oder von Helsinki nach Neapel – unsere Kunden profitieren von allen Vorteilen des intermodalen Transports: Sie laden bis zu 28 Tonnen je Sendung^(*) und Ihr Transport wird kontinuierlich überwacht.

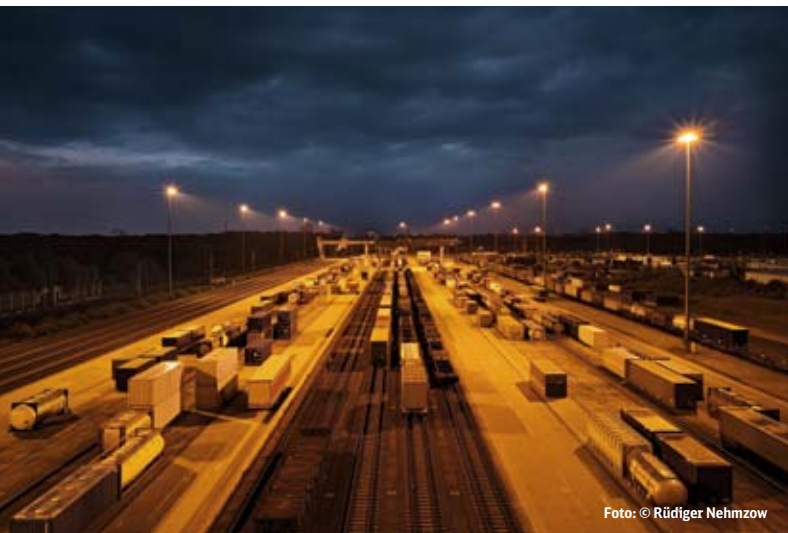


Foto: © Rüdiger Nehmsow

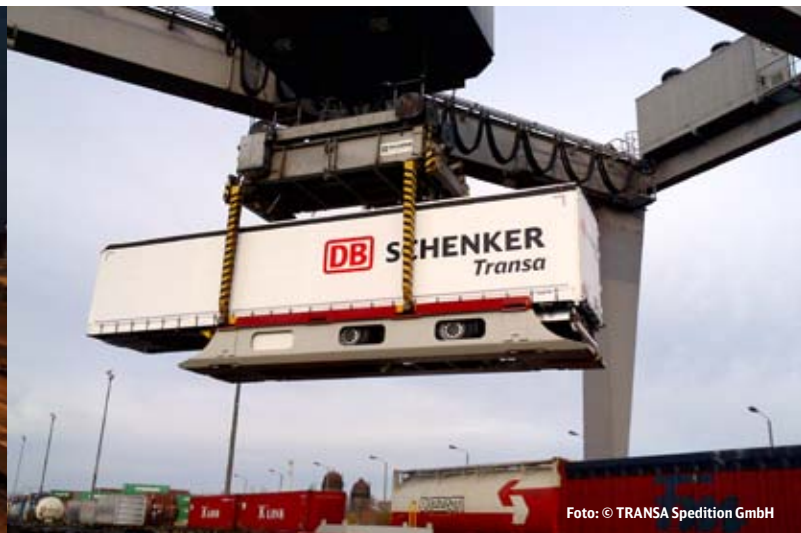


Foto: © TRANSA Spedition GmbH

Mit der intermodalen Full-Load-Lösung von TRANSA finden Sie immer das richtige Ladegefäß.

Aus einem zentralen Equipmentpool können wir nach Ihren Anforderungen sowie nach Art und Menge stets das richtige Ladegefäß anbieten. Standard ist dabei der 13,6 m Sattelaufleger als Tautliner in XL-Zertifizierung^(**) oder die 7,45 m Wechselbrücke, ebenfalls in XL-Zertifizierung. Und sollte Ihnen der Standard nicht genügen, so bieten wir Ihnen eine individuelle Lösung für Ihre Aufgabe im intermodalen Transport an – in 45"-Containern, mit Flats oder auch mit Koffer- und Kühlauflegern. Für Transporte von und nach Moskau und China können Sie auf 20- bzw. 40-Fuß-Container zurückgreifen.

Die Intermodale Produktion

- Kapazitäten in eigenen intermodalen Zügen oder in festen Kontingenten weiterer Intermodalangebote des DB Schenker Konzerns
- Flexible Auslastungsmöglichkeiten auf alternativen Zugverbindungen und Routen sorgen für Pünktlichkeit und Zuverlässigkeit
- Vor- und Nachlauforganisation in ganz Europa erfolgt nach einheitlichen Service- und hohen Qualitätsmerkmalen von Partnerunternehmen
- Vermeidung von Straßenbenutzungsgebühren, auch im alpenquerenden Verkehr
- Effektive Nutzung von intermodalen Produktionsressourcen, da Wegfall von Wochenend- und Feiertagsfahrverboten sowie Lenk- und Ruhezeiten von Fahrern
- Eigene Terminalbetriebe an ausgewählten Standorten
- Logistische Zusatzleistungen werden ermöglicht durch die vielfachen Umschlagsmöglichkeiten und Anbindung an das LTL-Netzwerk des DB Schenker Konzerns

- Planbare Verbindungen durch bestehende Fahrpläne und feste Anbindungen, z. B. an die Ostseefähren für Transporte von/nach Skandinavien
- Vorteile in Zeit und Produktion durch Kombination der Mengenvorteile des Schienengüterverkehrs mit der Flexibilität des Straßentransports bei Vor- und Nachläufen

Logistische Kompetenz und Zusatzleistungen

- Standorte des DB Schenker Netzwerks in ganz Europa – Nähe zum Kunden und operative Sicherheit durch landessprachige Mitarbeiter
- Inanspruchnahme der gesamten Logistikwelt von DB Schenker in Europa möglich – von kleinen Päckchen bis hin zur ganzen Ladung
- Nutzung von verschiedensten Techniken zur Ladungssicherung
- Palettierungen, Anbringen von Exportverpackungen, Kommissionierungen und Konsolidierungen bei kleineren Sendungsgrößen und Teilladungen
- Zwischenlagerung und Umpacken oder Re-Labeln in TRANSA-eigenen Railports, DB Schenker-Terminals oder Rail Transshipment Centern von Partnerunternehmen
- Operative Sicherheit für Ihre Aufträge „ab Werk“, auch in anderen Ländern
- Hohe branchenspezifische Fachkompetenz in nahezu allen Branchen, z. B. Konsumgüter, Chemie, Baustoffe, Holz und Papier u.v.m.

Impressum

TRANSA Spedition GmbH
Zentrale
Sprendlinger Landstraße 175
63069 Offenbach

Telefon +49 69 84007-0
Telefax +49 69 84007-138
kontakt@transa.de

www.transa.de

*= je nach Länderrelation und Equipment
**= weitergehende branchenspezifischen Spezifizierungen auf Anfrage